

Unwettereinsätze: Wie man mit der Warnung vor die Lage kommt!

Robert Scholz, Deutscher Wetterdienst

Steffen Kühnert, IRLS Zwickau

Deutscher Wetterdienst
Wetter und Klima aus einer Hand



STADT ZWICKAU
Integrierte Regionalleitstelle

Schweres Gewitter 24.05.2018

Amtliche UNWETTERWARNUNG vor SCHWEREM GEWITTER mit HEFTIGEM STARKREGEN und HAGEL

für Vogtlandkreis - Bergland

gültig von: Donnerstag, 24.05.2018 11:30 Uhr
voraussichtlich bis: Donnerstag, 24.05.2018 14:30 Uhr
ausgegeben vom Deutschen Wetterdienst

am: Donnerstag, 24.05.2018 11:25 Uhr
Von Südosten ziehen wiederholt Gewitter auf. Dabei gibt es heftigen Starkregen mit Niederschlagsmengen zwischen 25 l/m² und 40 l/m² pro Stunde sowie Windböen mit Geschwindigkeiten bis 60 km/h (17m/s, 33kn, Bft 7) und kleinkörnigen Hagel.

Eine Unwetterwarnung wie so oft.

In Zwickau schien die Sonne.



Einsatzmeldungen

- Wasser läuft den Hang runter, Schafe stehen schon unter Wasser
- massiver Wassereinbruch Personen in Gefahr
- Straße weggespült zwischen beiden Orten > Pol. kommt nicht mehr weg, sind eingeschlossen

etwas Wasser in Garage möchte Sandsäcke



Pegelstand weiße Elster

- 14:11 Stufe 1 – 110cm
- 15:22 Stufe 2 – 130cm
- 16:22 Stufe 3 – 150cm
- 17:11 Stufe 4 – 170cm

Einsatzgeschehen

- ✓ Aufstocken der IRLS
- ✓ Sonderlage
- ✓ Katastrophenschutz
- ✓ Straßensperren
- ✓ Talensperren
- ✓ Z...

Die Leitstelle rennt
dem Geschehen die
ganze Zeit hinterher!

gesende



Wem wäre es in der Leitstelle genauso ergangen?

ja

nein



Sind Sie auch (Hobby)-Meteorologe?

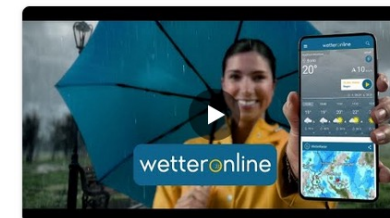
Der Statistik nach gibt es in Deutschland ungefähr **62 Millionen** Meteorologen (=Smartphone Nutzer, Stand 02/2023).



Im Mittel nicht zu schlagen – Wetter Apps



**Vollautomatisch
Vorhersage, Regenradar**



**Probleme bei Extremwetter
Ändern sich x-mal am Tag**

Übergenau



Nur in der WarnWetterApp gibt es noch Texte vom Meteorologen!



Womit arbeitet der Meteorologe?

Beobachtungen
Wetterstationen



Computermodelle
Hochaufgelöste Modelle
Ensembles

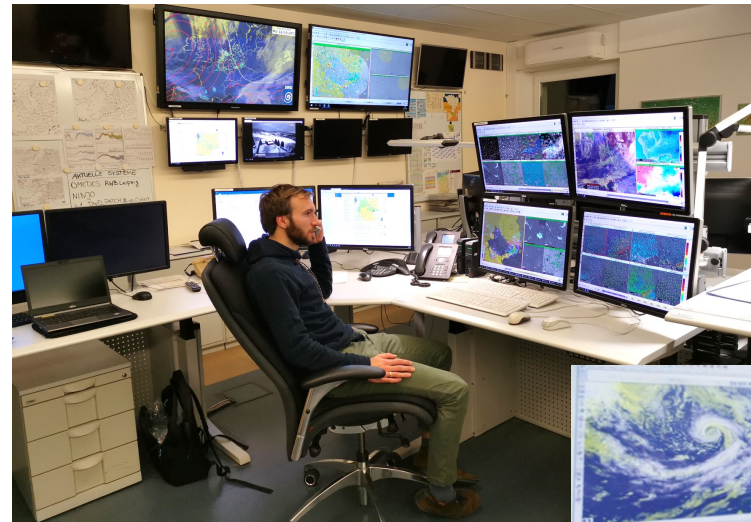
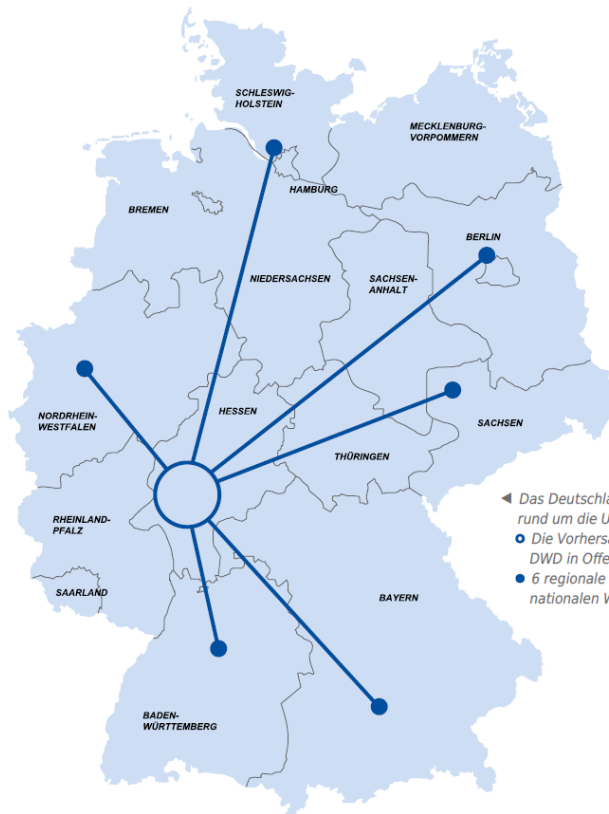


Coverflow mit meteorologischen Beispielprodukten, generiert mit der meteorologischen Workstation NinJo.

Fernerkundung
Satellit, Radar

Automatische Verfahren
NowCastMix, Konrad 3D

Wetterberatungs- und Warndienst 24/7



Regionale Expertise



Wie können wir helfen?

Details:

- Punkt vs. Flächenlage
- Art des Unwetters
- Böigkeit, konstanter Wind

Verlauf:

- Wann geht es bei mir los?
- Wann ist der Höhepunkt?
- Wann ist es vorbei?

Unschärfe:

- Wie groß ist die Unsicherheit?



Die Unterstützung des DWD steht Ihnen zu!



Seenwarndienst



Lawinenzentrale



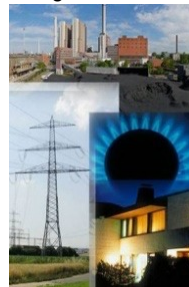
Wasserwirtschaft



Eventveranstalter



Energiewirtschaft



Katastrophenschutz



Straßendienste



Bauwirtschaft



Film/Foto



Transportwesen



Bevölkerung + Versicherungen



DWD Gesetz §4 (4) Der DWD unterstützt Bund, Länder, Gemeinden u. Gemeindeverbände im Bereich von Katastrophen-, Bevölkerungs- und Umweltschutz, insbesondere bei Wetter- und Klimaereignissen mit hohem Schadenspotenzial und beteiligt sich an Aufgaben im Rahmen der zivilen Verteidigung und der zivil-militärischen Zusammenarbeit.

Auch andere Wetterdienste,
Universitäten und Forschungseinrichtungen



13.07.2021 Starkregen durch Gewitter im Elstertal um Plauen

16:00

- Telko mit der Wetterberaterin in Leipzig
- „18 Uhr 60 Liter in einer Stunde“

18:00

- 18:02 erster Wetterbedingter Einsatz
- Plauen: Friesenbach läuft über / sämtliche Häuser laufen voll

23:00

- 156 Einsätze sind abgearbeitet
- Leitstellenmitarbeiter beenden zufrieden die Sonderlage



Lessons learned

- ✓ Kontakt zum DWD in „Friedenszeiten“ suchen
- ✓ Schulung der Führungskräfte
- ✓ Telefonkontakt rechtzeitig vor einer Unwetterlage
- ✓ Nutzung auch bei Übungen oder schönem Wetter



Gemeinsam
sind wir
vor der Lage!

ja